



**SVENSKA  
KENNELKLUBBEN**  
HUNDÄGARNAS RIKSORGANISATION

# 500-föreläsning dvärgschnauzer



**Catharina Brandsten, Mentalpoolen**

Januari 20, 2022



**SVENSKA  
KENNELKLUBBEN**  
HUNDÄGARNAS RIKSORGANISATION

# De kommande 90 minuterna

- Inledning
- Egenskaper och arvbarhet
- Vad beskriver BPH?
- Hur ska man tolka BPH resultaten?
- Vad kan vi säga om dvärgschnauzer nu?
- Framåt – hur kan ni fortsätta jobba med mentalitet?!



**SVENSKA  
KENNELKLUBBEN**  
HUNDÄGARNAS RIKSORGANISATION

# Först lite siffror

## BPH-beskrivna hundar

<b>2017</b>	<b>200-analys</b>	<b>212 svenskfödda</b>	<b>2% (2008-2016)</b>
<b>2020</b>	<b>500-föreläsning</b>	<b>592 svenskfödda</b>	<b>3,9% (2008-2020)</b>

**Uppenbarligen så kan data/analyser bara bygga på beskrivna hundar – därför är det viktigt att rasklubben tittar på om det är en representativ del av rasen i Sverige som är beskriven, eller om vissa linjer dominerar.**



**SVENSKA  
KENNELKLUBBEN**  
HUNDÄGARNAS RIKSORGANISATION

# Egenskaper och arvbarhet



Foto: M Lundvall



SVENSKA  
KENNELKLUBBEN  
HUNDÄGARNAS RIKSORGANISATION

# Hundars mentala egenskaper

- Mentala egenskaper är ärftliga
- Kan påverkas genom avelsarbete
  - Förutsätter:
    - variation inom rasen
    - goda verktyg/kunskap – som används och förstås!
    - intresse och engagemang inom klubbar, bland uppfödare och hanhundsägare
    - uppföljning och utvärdering





SVENSKA  
KENNELKLUBBEN  
HUNDÄGARNAS RIKSORGANISATION

# Avel för beteendeegenskaper

- Vad som är en "bra hund" avgörs till stor del av hundens beteende-egenskaper (vilka påverkas av hundens gener)
- Egenskaper som inte selekteras för i avelsarbetet förändras - vilket sannolikt innebär att de försämras
- Möjligt att bevara det som är bra och förändra det som är mindre bra - OM man har med beteende/egenskaper i avelsmålen



Foto: Mia Severinsson



SVENSKA  
KENNELKLUBBEN  
HUNDÄGARNAS RIKSORGANISATION

# BPH mäter beteendeegenskaper; Metod och standardisering är viktigt

- Viktigt med bra metoder så att de skillnader som mäts hundar emellan verkligen är ärftliga skillnader
- Därför ska:
  - BPH utförs lika för alla hundar (och raser) – dvs genomförs utan variation
  - banorna vara standardiserade
  - funktionärerna kallibreras regelbundet



Foto: H Sirén





SVENSKA  
KENNELKLUBBEN  
HUNDÄGARNAS RIKSORGANISATION

# Egenskaper



- En enskild individs egenskaper beror på arv *och* miljö
- I avelsarbetet gäller det att hitta individer som är bra på grund av sitt arv och inte för att de t ex haft en gynnsam uppväxtmiljö eller bra förare





# Varför mentalbeskrivning?

- Hundägaren:
  - ✓ Välj rätt ras
  - ✓ Förstå hunden
  - ✓ Träning/utbildning
- Uppfödaren:
  - ✓ Avelsmål
  - ✓ Avelsurval
  - ✓ Avelsutvärdering
- Rasklubben:
  - ✓ Populationsöversikt
  - ✓ Verktyg i samhällsdebatt
  - ✓ Djurskydd, trygga hundar mår bra

→ Ökad kunskap om hundars mentalitet!



## Vad beskriver BPH?

- Socialitet
- Lekintresse
- Matengagemang
- Förarkontakt
- Nyfikenhet
- Rädsla/osäkerhet
- Hot/aggressivitet



SVENSKA  
KENNELKLUBBEN  
HUNDÄGARNAS RIKSORGANISATION

# Momenten i BPH

1. Främmande person
2. Föremålslek
3. Matintresse
4. Överraskning
5. Skrammel
6. Närmande person
7. Underlag
8. Skott (valfritt moment)



SVENSKA  
KENNELKLUBBEN  
HUNDÄGARNAS RIKSORGANISATION

# BPH redovisning

- Beskrivaren beskriver hunden direkt i BPH appen. Resultaten kan därmed skickas in till SKK samma dag och finns ofta tillgängligt på avelsdata 1-2 dagar efter själva beskrivningen.
- Resultaten redovisas i avelsdata som:
  - Spindeldata
  - Beskrivningsprotokollet
  - Sammanfattande beskrivningen



SVENSKA  
KENNELKLUBBEN  
HUNDÄGARNAS RIKSORGANISATION

## Helhetsbild för hund – BPH

- *Protokoll* – studera de enskilda värdena, ger exakt bild över hur hunden reagerat i de olika momenten
- *Spindel* – protokollets värden sammanslagna till beteendegrupper
- *Sammanfattande beskrivning* – subjektiv beskrivning av hundens attityd under BPH-banan



SVENSKA  
KENNELKLUBBEN  
HUNDÄGARNAS RIKSORGANISATION

## Helhetsbild för ras – BPH

- *Spindel* – protokollets värden sammanslagna till beteendegrupper - medelvärden
- *Sammanfattande beskrivning* – subjektiv beskrivning av hundarnas attityd under BPH-banan - medelvärden
- Variationen inom rasen!





SVENSKA  
KENNELKLUBBEN  
HUNDÄGARNAS RIKSORGANISATION

# Spindeldiagram - rasens medelvärde

Hot/aggression

Socialitet/Hälsning

Undergivenhet

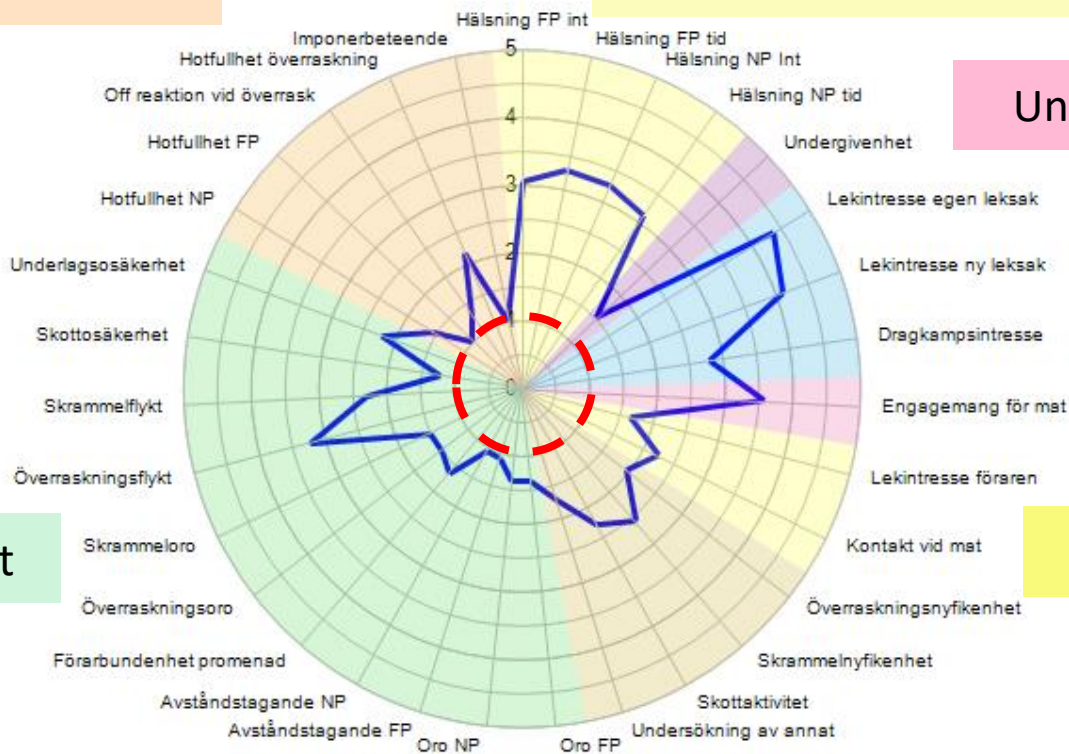
Lekfullhet

Matengagemang

Förarkontakt

Rädsla/osäkerhet

Utforskande/nyfikenhet



Värde 1 = uppvisar inte beteendet



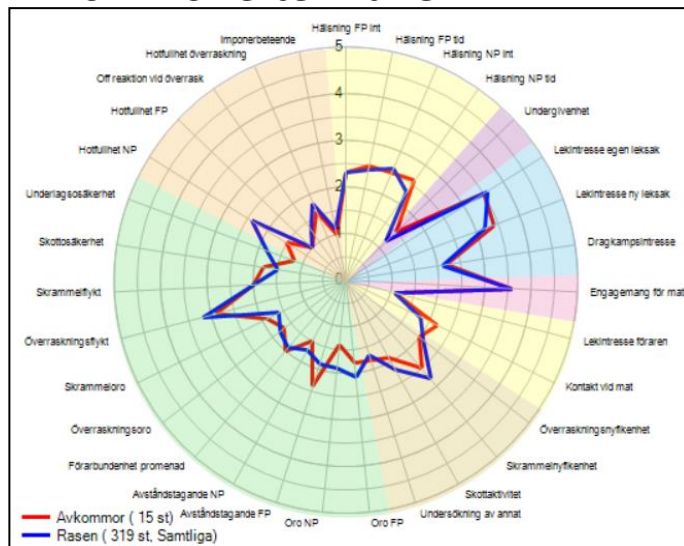
SVENSKA KENNELKLUBBEN



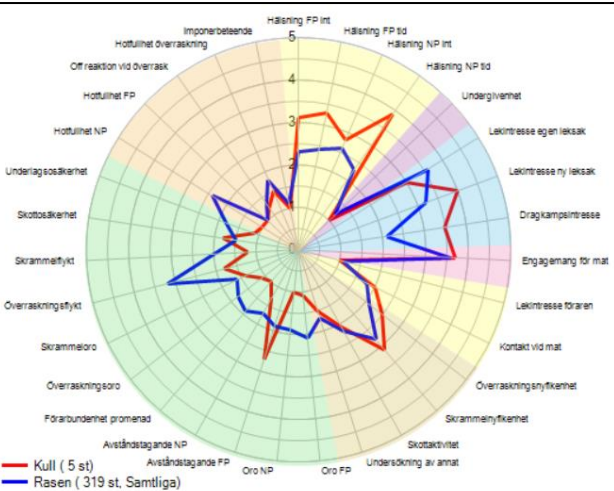
**SVENSKA  
KENNELKLUBBEN**  
HUNDÄGARNAS RIKSORGANISATION

# Missa inte: "Kullspindlar"

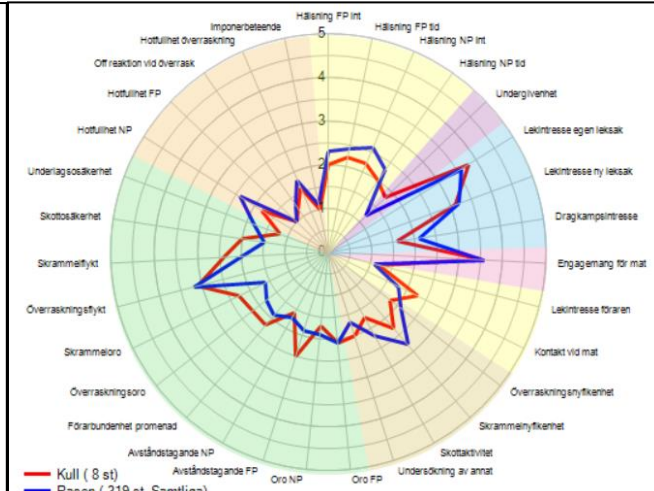
## Avkommor efter hane



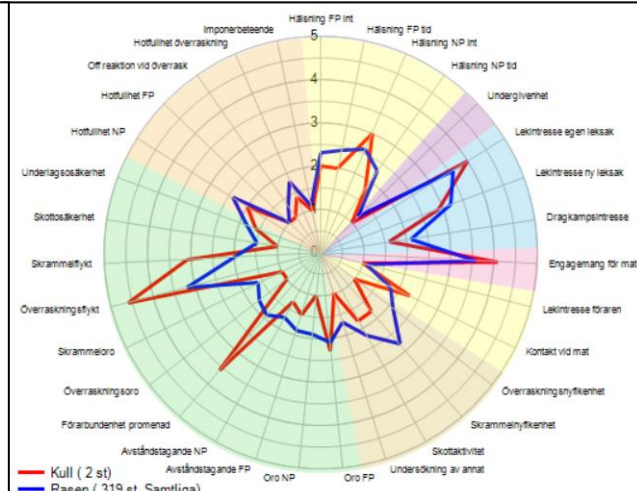
## Kull 1



## Kull 2



## Kull 3





**SVENSKA  
KENNELKLUBBEN**  
HUNDÄGARNAS RIKSORGANISATION

# En djupdykning i datan baserat på +500 beskrivna hundar





SVENSKA  
KENNELKLUBBEN  
HUNDÄGARNAS RIKSORGANISATION

# Vilken data tillkommer vid en 500-föreläsning?

- Uppdaterad spindel, 500 individer
- Stapeldiagram, 500 individer
- Vardagskorrelation



**SVENSKA  
KENNELKLUBBEN**  
HUNDÄGARNAS RIKSORGANISATION

# BPH översikt

Typ:  Födelseår:  -

## Att tolka BPH - Raser



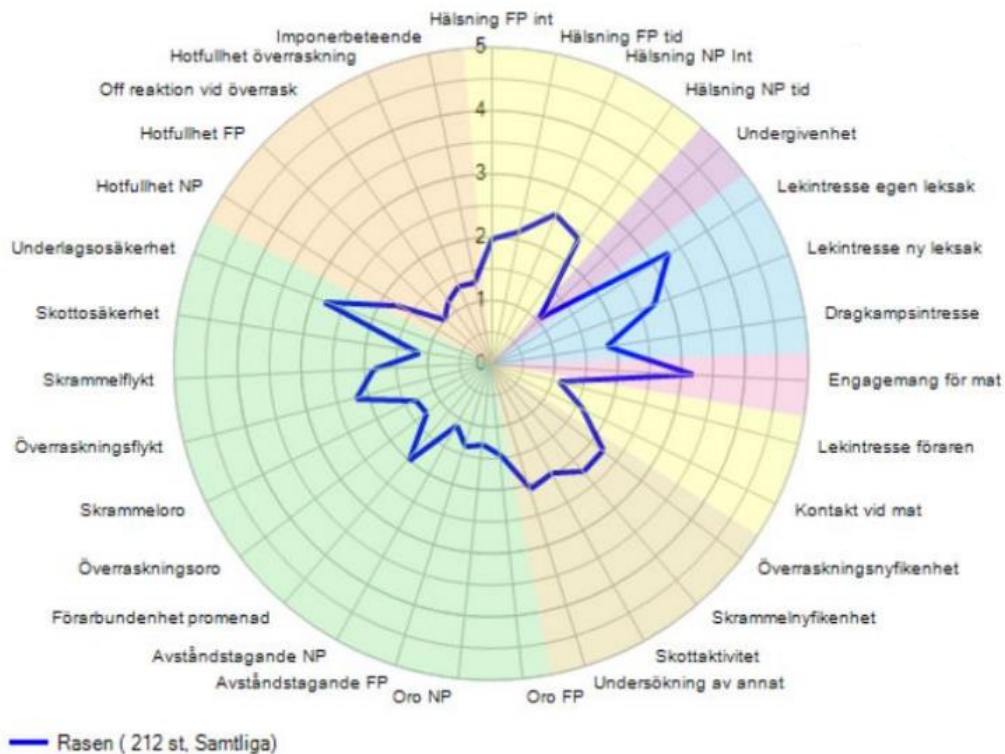
Sammanställning per år	2008	2009	2010	2011	2012	2013	2014	2015	2016	2017	2018	2019	2020	Totalt för 2008-2020
Antal födda	1 299	1 323	1 356	1 047	1 200	1 012	1 102	1 141	1 151	1 133	1 107	1 067	1 274	15 212
Antal starter BPH	1	7	10	15	37	35	51	78	92	71	61	89	45	592
varav genomförda BPH	1	7	10	13	35	34	50	76	90	68	61	82	44	571
Med skott	1	6	10	12	34	32	49	75	89	67	61	81	44	561
varav - hanar	0	4	6	5	18	12	21	34	41	26	14	34	21	236
varav - tikar	1	2	4	7	16	20	28	41	48	41	47	47	23	325
Utan skott	0	1	0	1	1	2	1	1	1	1	0	1	0	10
varav - hanar	0	1	0	1	0	1	1	0	1	1	0	0	0	6
varav - tikar	0	0	0	0	1	1	0	1	0	0	0	1	0	4
Ägaren avstår skott	0	0	0	0	0	1	0	0	0	1	1	2	0	5
Beskrivaren avbryter	0	0	0	1	0	0	0	2	2	3	0	4	1	13
Ägaren avbryter	0	0	0	1	2	1	1	0	0	0	0	3	1	9
Oacceptabelt beteende	0	0	0	0	0	0	0	0	0	0	0	0	0	0
Fördjupad genomgång	0	0	0	0	1	0	0	0	1	2	0	1	0	5





SVENSKA  
KENNELKLUBBEN  
HUNDÄGARNAS RIKSORGANISATION

# 200-spindel för dvärgschnauzer

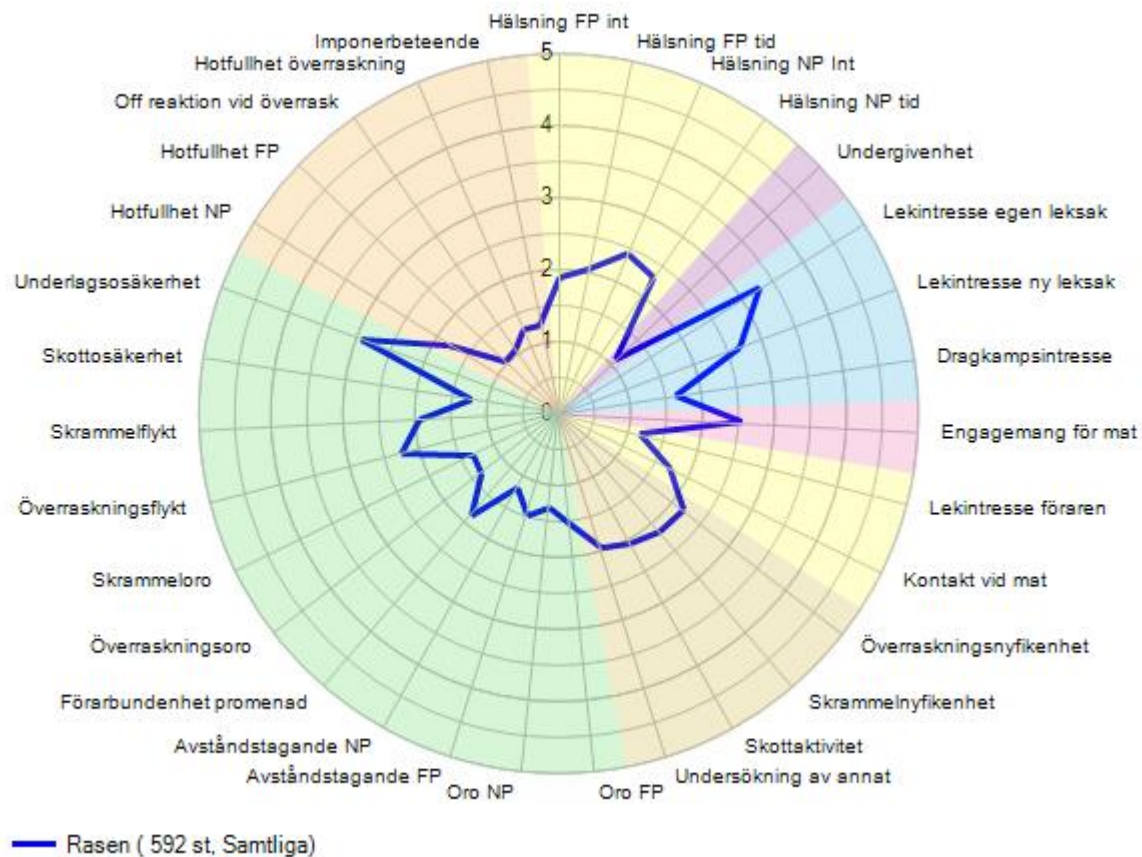






SVENSKA  
KENNELKLUBBEN  
HUNDÄGARNAS RIKSORGANISATION

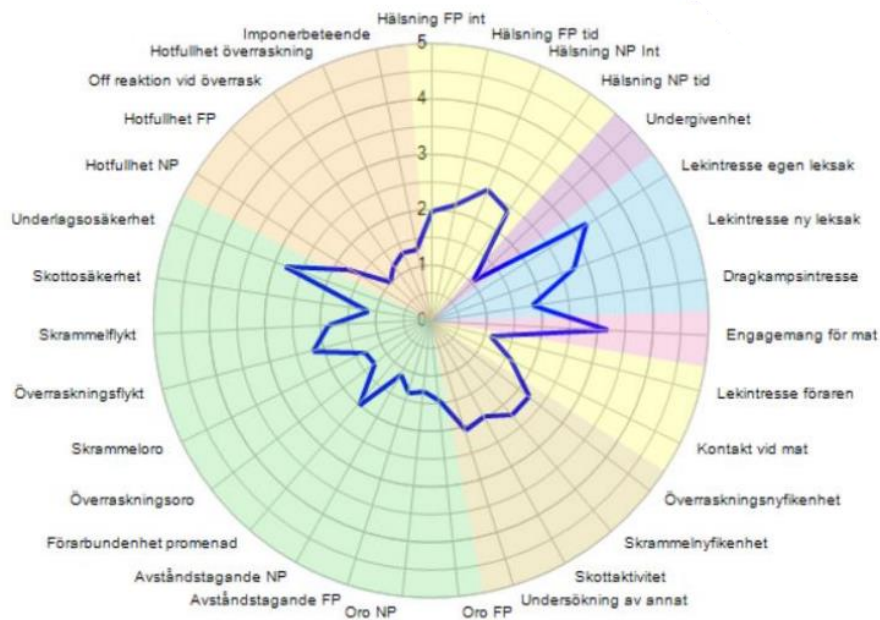
# 500-spindel för dvärgschnauzer



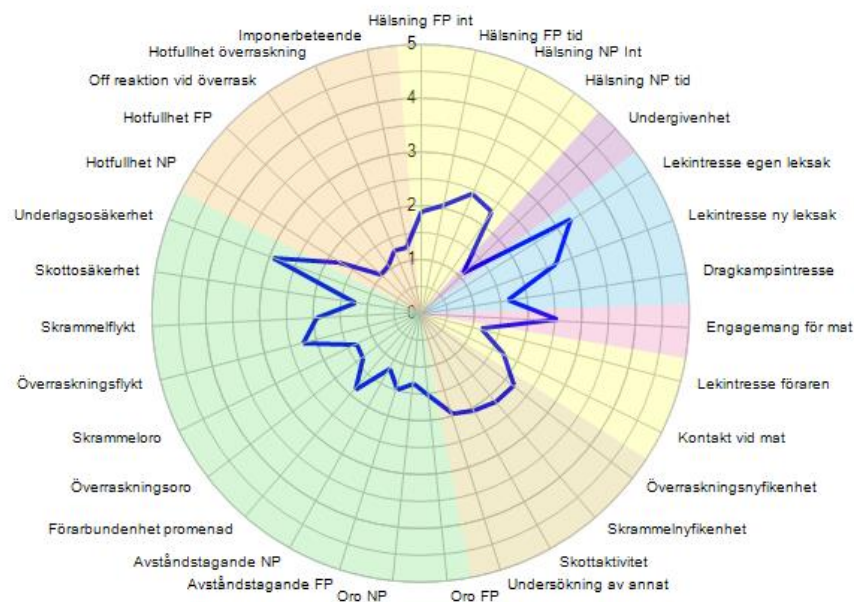


**SVENSKA  
KENNELKLUBBEN**  
HUNDÄGARNAS RIKSORGANISATION

# Jämför!



— Rasen ( 212 st, Samtliga)



— Rasen ( 592 st, Samtliga)



SVENSKA  
KENNELKLUBBEN  
HUNDÄGARNAS RIKSORGANISATION

# Rasens aritmetiska medelvärde = 3

Antal beskrivna hundar 100 st

Olika alternativ för att få ett rasmedelvärde (RM) =3

50 st har 1 + 50 st har 5 =  $50 + (50 \times 5) = 300 / 100$   
st hundar = 3 i RM

100 st har 3 =  $300 / 100$  st = 3 i RM

Detta ger helt olika möjligheter att förändra en egenskap i rasen.

**Variation** är en viktig förutsättning i avelsarbetet!



# Socialitet/hälsning

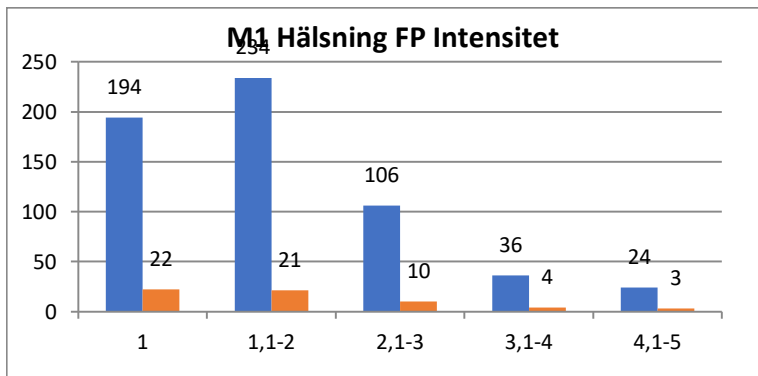


Diagram 20. Moment 1 "Hälsning främmande person, Intensitet"

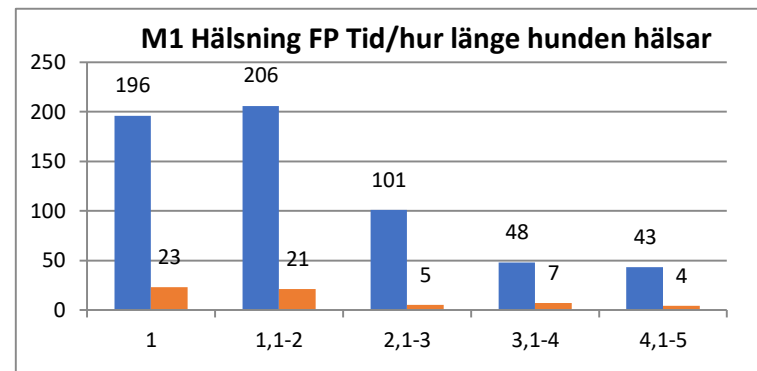


Diagram 21. Moment 1. Hälsning främmande person, Tid"

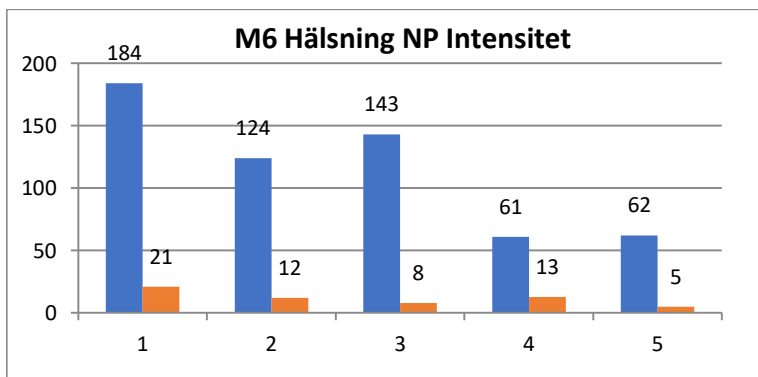


Diagram 22. Moment 6 "Hälsning närmande person, Intensitet"

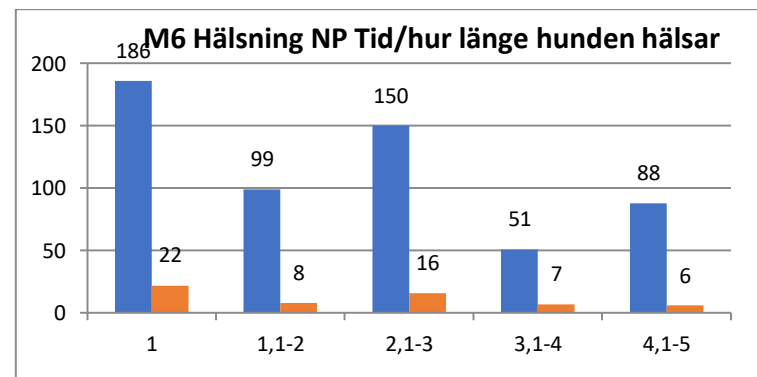
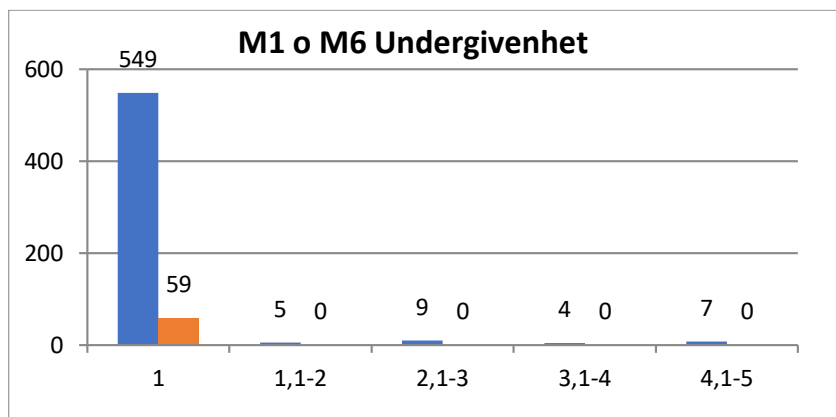


Diagram 23. Moment 6 "Hälsning närmande person, Tid"



**SVENSKA  
KENNELKLUBBEN**  
HUNDÄGARNAS RIKSORGANISATION

# Undergivenhet



*Diagram 24. Moment 1 och 6 "Undergivenhet"*



SVENSKA  
KENNELKLUBBEN  
HUNDÄGARNAS RIKSORGANISATION

# Lekintresse (med förarkontakt)

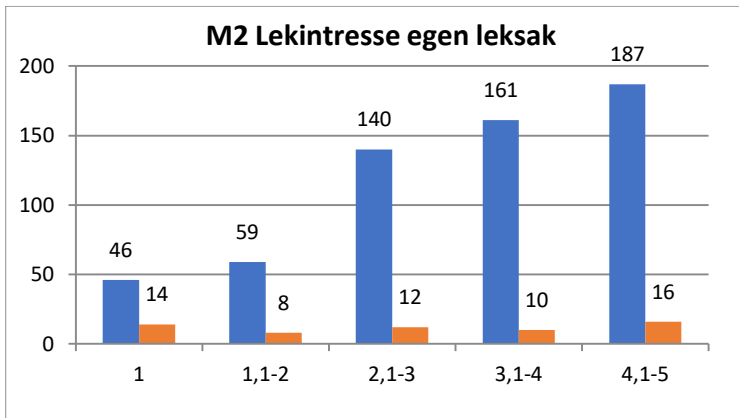


Diagram 25. Moment 2 "Lekintresse egen leksak"

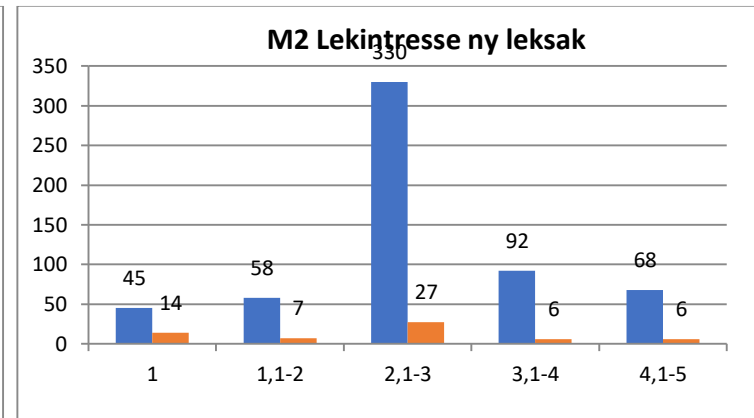


Diagram 26. Moment 2 "Lekintresse ny leksak"

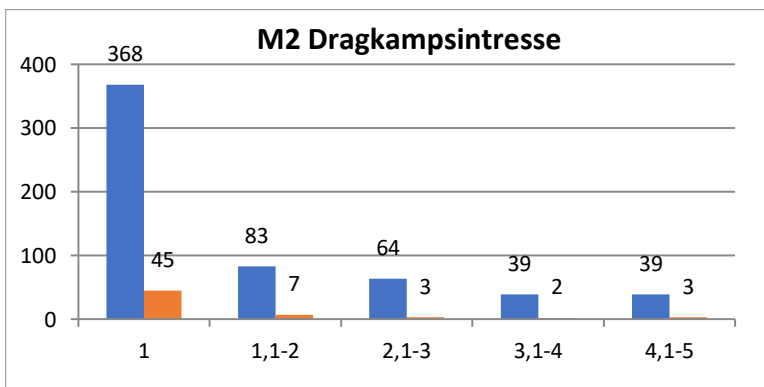


Diagram 27. Moment 2 "Dragkampsintresse"

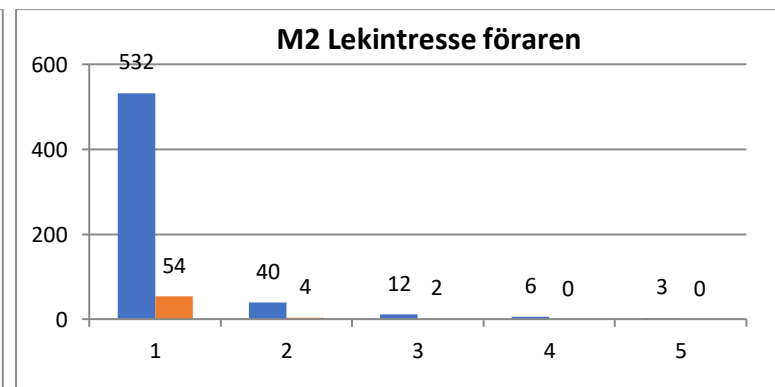


Diagram 28. Moment 2 "Lekintresse föraren"





**SVENSKA  
KENNELKLUBBEN**  
HUNDÄGARNAS RIKSORGANISATION

# Matengagemang

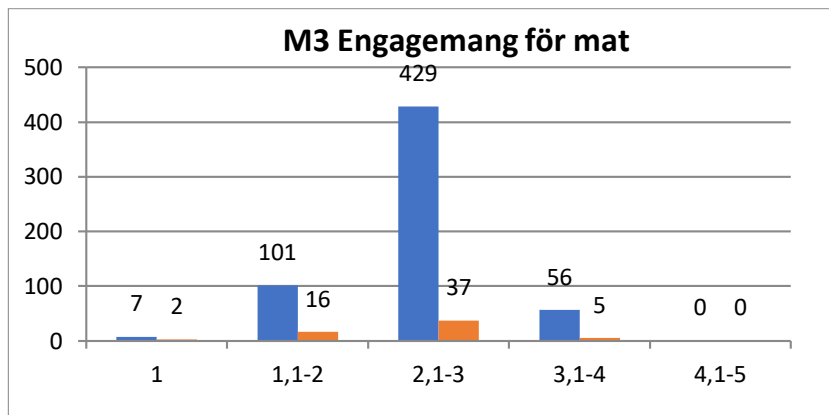


Diagram 29. Moment 3 "Engagemang för mat"

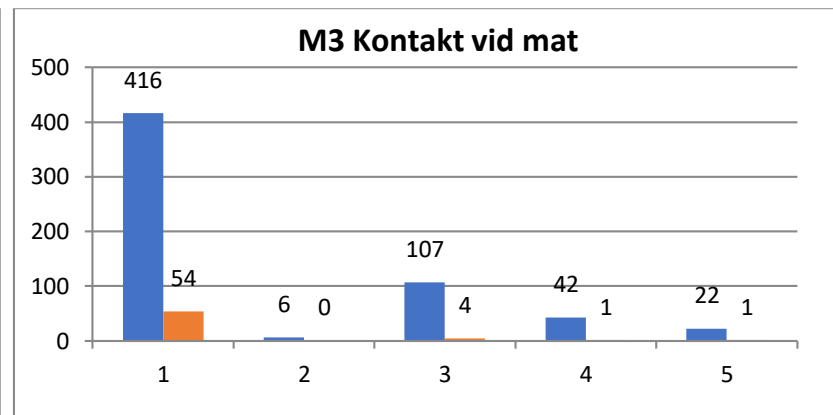


Diagram 30. Moment 3 "Kontakt vid mat"



# Nyfikenhet/Utforskande

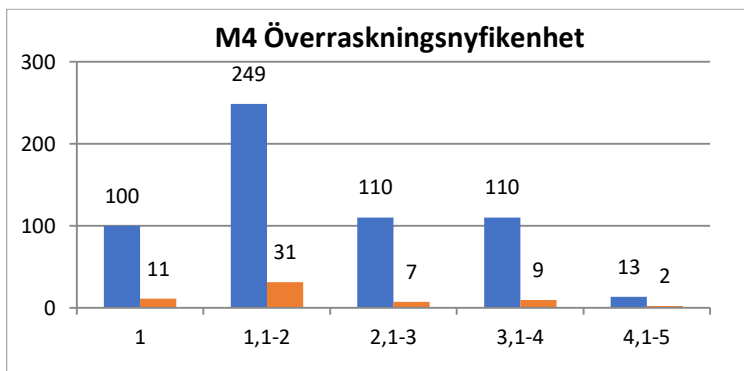


Diagram 31. Moment 4 "Överraskningsnyfikenhet"

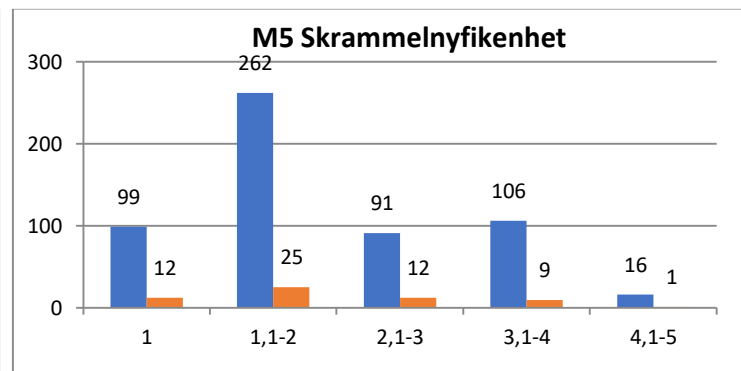


Diagram 32. Moment 5 "Skrammelnfikenhet"

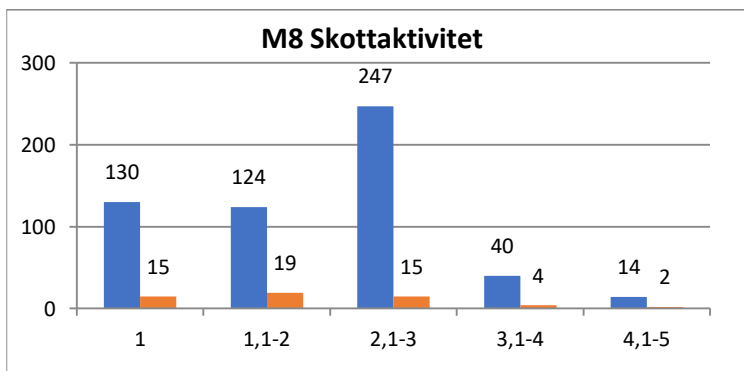


Diagram 33. Moment 8 "Skottaktivitet"

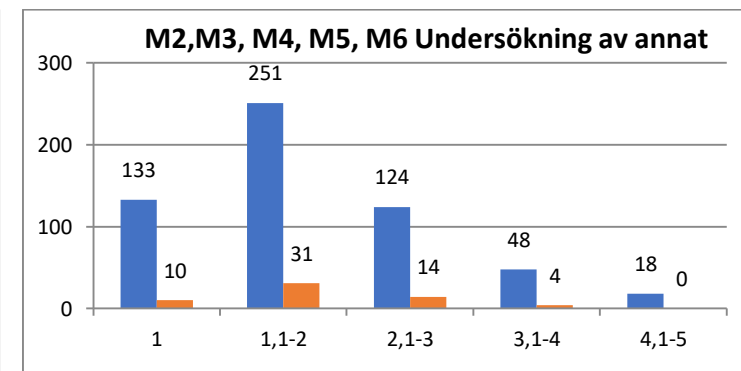


Diagram 34. Moment 2, 3, 4, 5, 6 "Undersökning av annat"



# Rädsla/osäkerhet Sociala rädslor

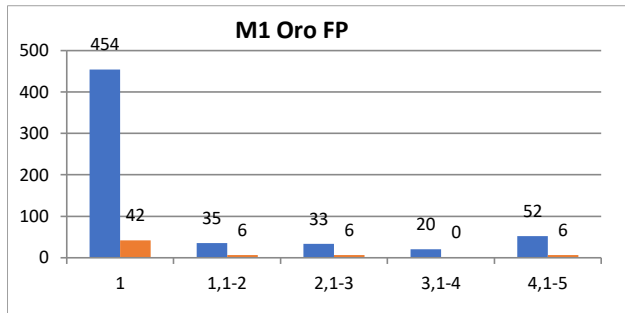


Diagram 35. Moment 1 "Oro främmande person"

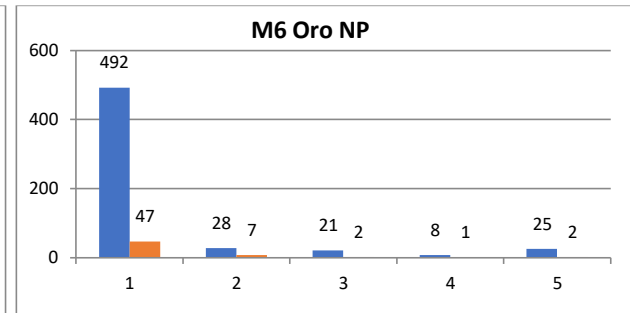


Diagram 36. Moment 6 "Oro närmande person"

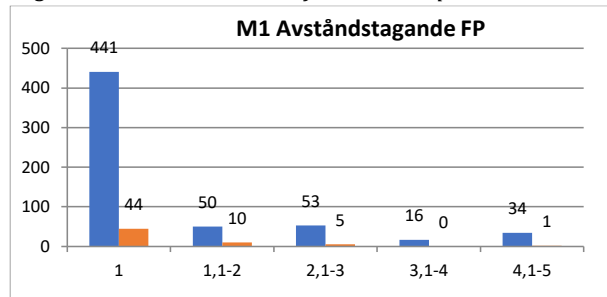


Diagram 37. Moment 1 "Avståndstagande främmande person"

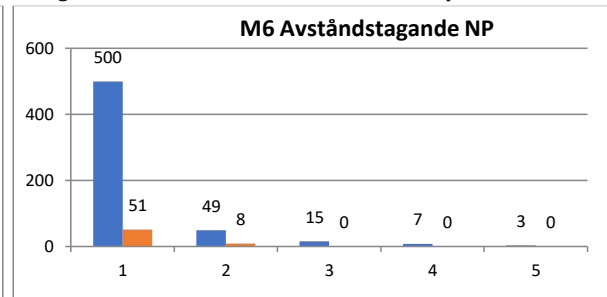


Diagram 38. Moment 6 "Avståndstagande närmande person"

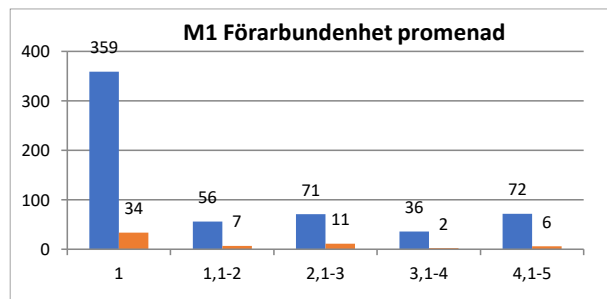


Diagram 39. Moment 1 "Förarbundenhet promenad"



# Rädsla/osäkerhet Miljörädsor

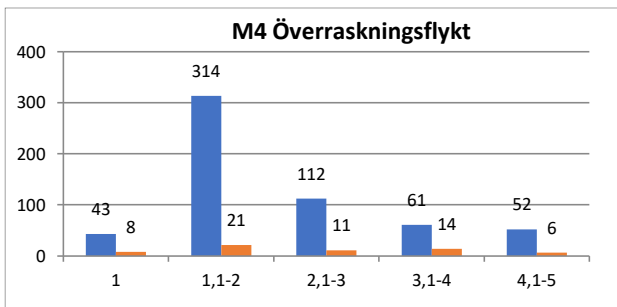


Diagram 40. Moment 4 "Överraskningsflykt"

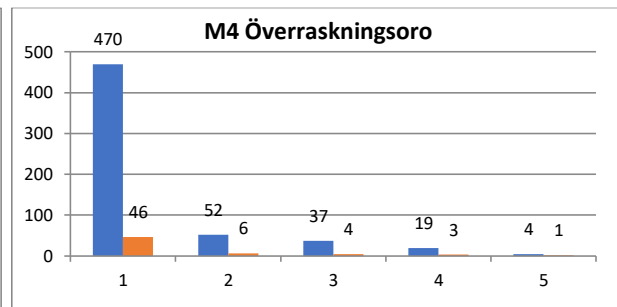


Diagram 41. Moment 4 "Överraskningsoro"

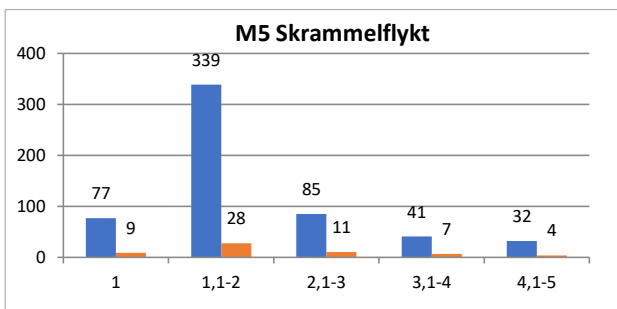


Diagram 42. Moment 5 "Skrammelflykt"

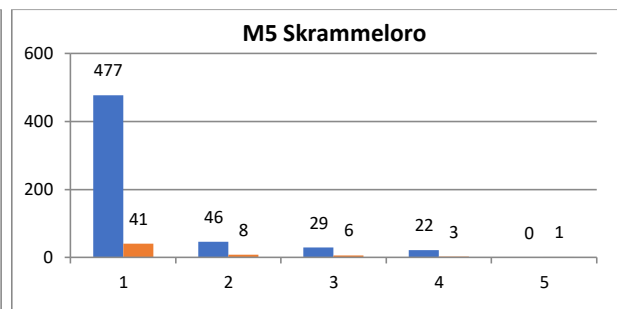


Diagram 43. Moment 5 "Skrammeloro"

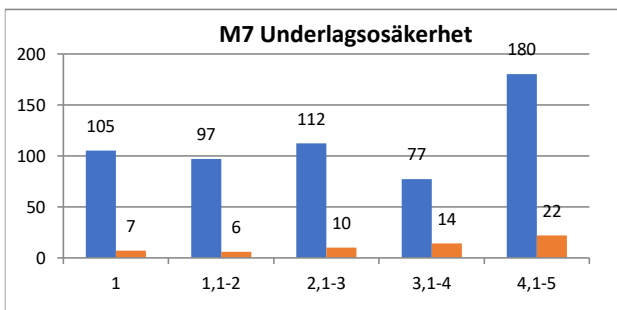


Diagram 44. Moment 7 "Underlagsosäkerhet"

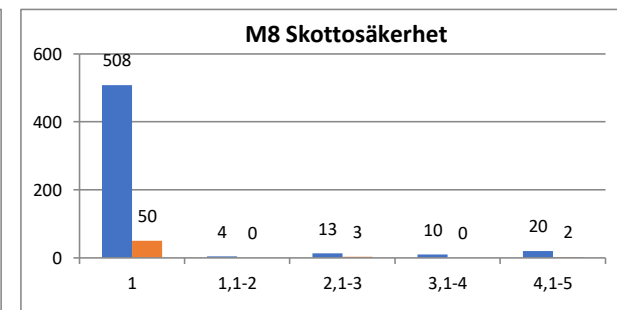


Diagram 45. Moment 8 "Skottosäkerhet"



# Hot/aggressivitet

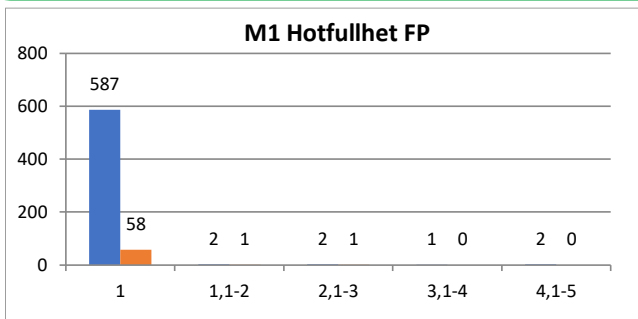


Diagram 46. Moment 1 "Hotfullhet främmande person"

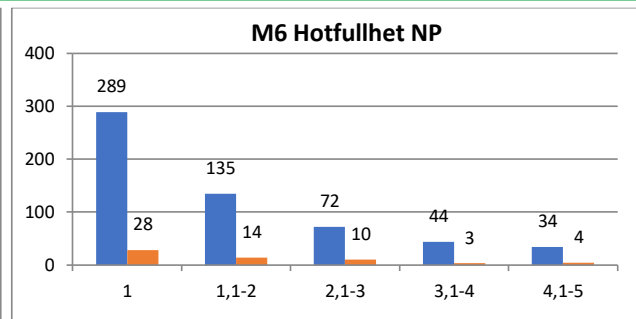


Diagram 47. Moment 6 "Hotfullhet närmande person"

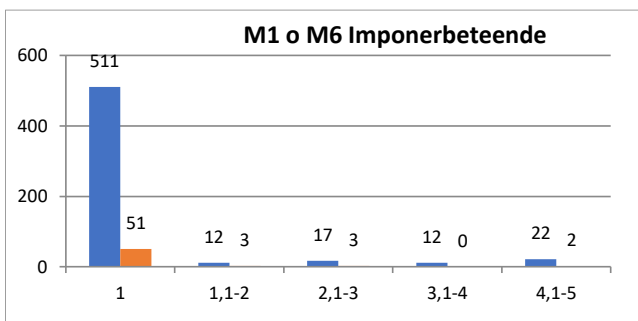


Diagram 48. Moment 1 och 6 "Imponerbeteende"

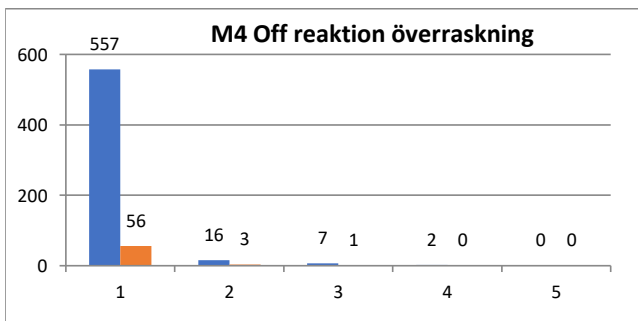


Diagram 49. Moment 4 "Offensiv reaktion"

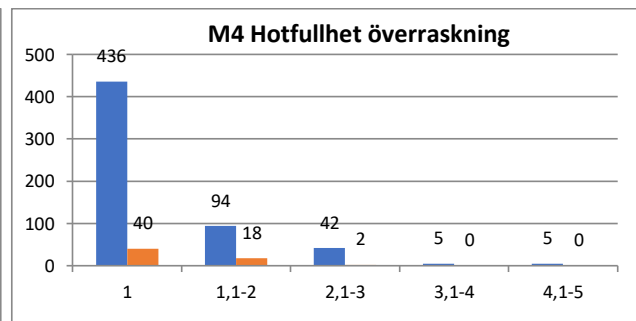


Diagram 50. Moment 4 "Hotfullhet överraskning"



SVENSKA  
KENNELKLUBBEN  
HUNDÄGARNAS RIKSORGANISATION

## SLU-enkäten på [www.skk.se](http://www.skk.se)

Bygger på det standardiserade frågeformuläret  
CBARQ (Canine Behavioral Assessment and  
Research Questionnaire )

Ursprungligen framtaget för ledarhundar av  
Serpell & Hsu 2001  
och utvecklades till mer heltäckande  
frågebatteri 2003.





SVENSKA  
KENNELKLUBBEN  
HUNDÄGARNAS RIKSORGANISATION

## CBARQ + sv

Nuvarande version en svensk översättning av Kenth Svartberg för att validera MH (2005) = CBARQ + sv

132 frågor i 18 olika kategorier

Besvaras i 2 olika skalor :

- hur mycket av beteendet? i 5 steg ( för 71 frågor)
- hur ofta visas beteendet? i 5 steg (för 68 frågor)
- + en öppen fråga
- Medelvärden räknades ut



SVENSKA  
KENNELKLUBBEN  
HUNDÄGARNAS RIKSORGANISATION

# Jämförelse mellan hundars beteende under BPH och i vardagen

Man använder ffa en icke-parametrisk korrelationsanalys där BPH måtten ställs mot frågor eller kategorier i webenkäten som betraktas som relevanta.

Korrelationskoefficienten (R) som då erhålls kan ses som ett ungefärligt mått på hur BPH fångar det typiska beteende i vardagen

- Korrelationer över  $R=0,20$  kan i detta sammanhang anses vara relevant och gäller som en undre gräns i valideringen
- Korrelationer över  $R=0,30$  är önskvärda, vilket indikerar tydlig koppling mellan test & vardag
- Korrelationer över  $R=0,40$  får betraktas som en mycket god koppling



SVENSKA  
KENNELKLUBBEN  
HUNDÄGARNAS RIKSORGANISATION

# Korrelationer med vardagsegenskaper, dvärgschnauzer

Vardagsbeteende (enkät)	Lekfullhet	Miljötrygghet	Socialitet	Hotfullhet
Intresse för hundar	-0.18	0.10	-0.05	-0.13
Intresse för främmande människor	0.01	-0.10	<b>0.22</b>	<b>-0.24</b>
Intresse för lek med människor	<b>0.43</b>	0.15	-0.05	-0.16
Träningsbarhet	<b>0.24</b>	0.06	-0.13	0.04
Aggressivitet andra hundar	0.06	0.02	-0.12	0.17
Aggressivitet hundar i egna familjen	-0.04	0.02	-0.08	0.11
Aggressivitet främmande människor	-0.06	0.10	-0.14	<b>0.29</b>
Aggressivitet familjemedlem	-0.10	0.02	-0.15	0.06
Aggressivitet eller rädsla andra hundar	0.04	0.01	-0.14	0.15
Rädsla för andra hundar	0.00	0.00	-0.10	0.07
Rädsla för främmande människor	-0.03	0.13	<b>-0.27</b>	0.12
Miljörädsla	-0.10	<b>-0.20</b>	<b>-0.27</b>	0.08
Tillgivenhet / kontaktsökande	<b>0.23</b>	0.05	0.10	0.13
Ensamhetsoro	-0.03	0.00	<b>-0.27</b>	<b>0.19</b>
Lättupphetsad	0.07	-0.04	-0.14	0.05
Energisk	0.10	0.19	-0.03	-0.05
Jaktbenägen	-0.06	0.06	0.02	0.03
Beröringskänslig	0.10	-0.05	-0.12	0.11



**SVENSKA  
KENNELKLUBBEN**  
HUNDÄGARNAS RIKSORGANISATION

# Hur kan BPH-informationen användas?



- ✓ Underlag för diskussioner om mentalitet i klubben
- ✓ Underlag för beskriva rasens mentalitet i RAS
  - ✓ Byggt på objektiv, officiell dokumentation
  - ✓ Möjligt med mätbara mål
  - ✓ Förutsättning för jämförelse över tid
  - ✓ Ju fler beskrivna hundar desto mer adekvat bild
- ✓ Möjlighet att selektera för/emot önskvärda/icke önskvärda egenskaper i avelsarbetet
- ✓ Stimulera ett ökat intresse för rasens mentalitet



**SVENSKA  
KENNELKLUBBEN**  
HUNDÄGARNAS RIKSORGANISATION

## Att ta med er framöver

- **Baserat på 200-analysen och 500-informationen – vilka mentala egenskaper/beteende är ni nöjda med?**
- **Vill ni ha mer av något beteende?**
- **Finns det beteende som ni vill ha mindre av?**
- **Hur kan eventuella mål nås?**



SVENSKA  
KENNELKLUBBEN  
HUNDÄGARNAS RIKSORGANISATION

# Att arbeta med RAS och mentalitet, några handfasta råd

- Avelspolicy, grundregler.
- Förespråka mentalbeskrivning i RAS-dokumentet. Att ha koll är aldrig fel!
- Erbjud gärna mentalbeskrivning i samband med andra klubbaktiviteter.
- Vad står i rasstandarderna? Läs, diskutera och förtydliga.
- Prata om mentalitet allmänt på klubbträffar, möten, tidningar och webben.
- Uppmärksamma det mentalitetsarbete som bedrivs av klubben, uppfödare och enskilda hundägare eller kanske mentalitetsfunktionärer inom klubben.
- Se till att ev. enkäter också omfattar mentalitetsfrågor.
- Fundera på hur ni väcker intresse för mentalitet inom just er ras.
- Hur kan mentalitetsaspekten införlivas i klubbens verksamhetsområden?



SVENSKA  
KENNELKLUBBEN  
HUNDÄGARNAS RIKSORGANISATION

# Mentalitet - för att vi bryr oss!

- Mål för mentalitet och funktion inom avelsarbetet är viktiga!
  - Koll på mentalitet och funktion
  - Hundhälsa
  - Bra liv – hund/ägare





**SVENSKA  
KENNELKLUBBEN**  
HUNDÄGARNAS RIKSORGANISATION

**Frågor???**

**Frågor??**

**Tankar??**